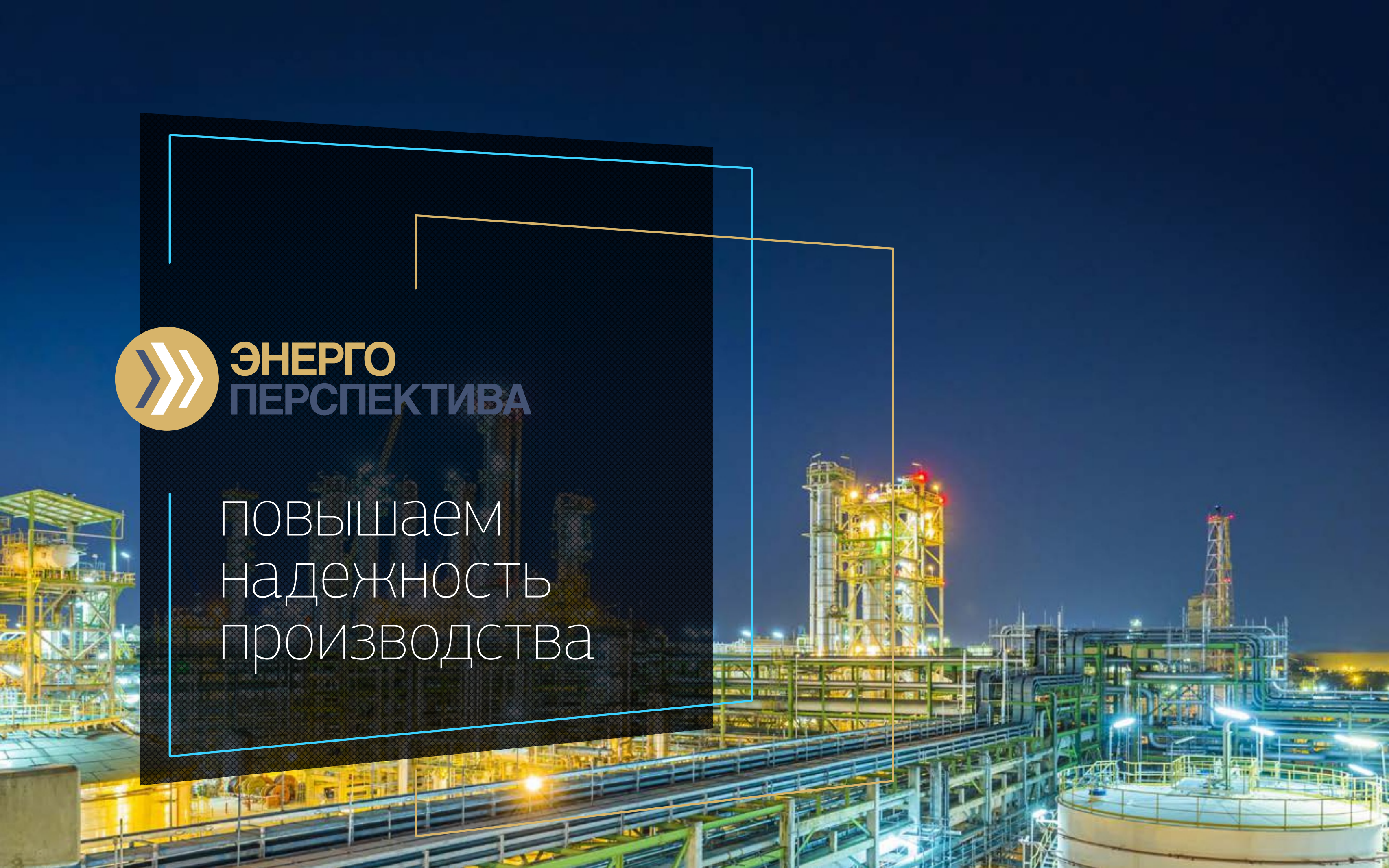




ЭНЕРГО ПЕРСПЕКТИВА

повышаем
надежность
производства



О КОМПАНИИ

.01

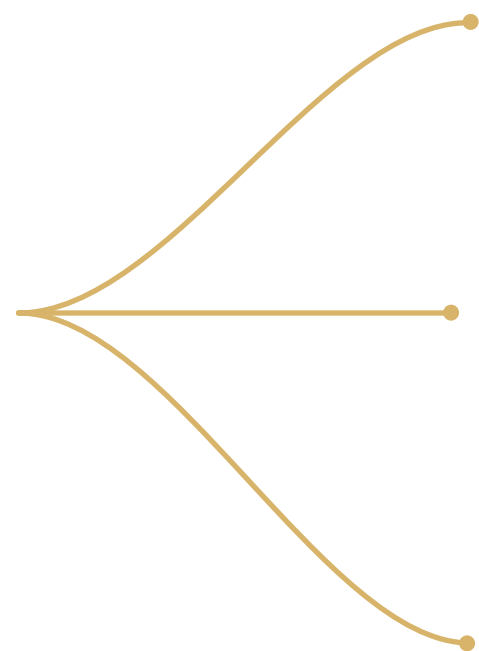
ГК «ЭНЕРГОПЕРСПЕКТИВА»
— инжиниринговая компания
полного цикла, решающая
задачи по повышению надеж-
ности систем энергообеспе-
чения, безопасности и связи
на особо опасных и технически
сложных объектах.



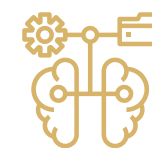
ИНФОГРАФИКА

.02





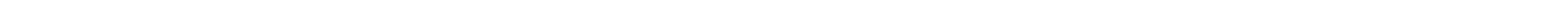
Электроснабжение

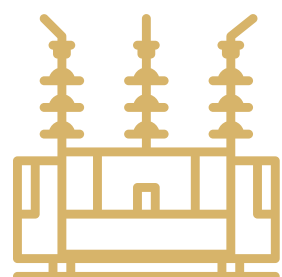


Управление технологическими процессами,
автоматизированные системы учета



Комплексные системы связи и безопасности





Электроснабжение

Строительство «под ключ» подстанций и распределительных устройств 35/10-6/0,4 кВ

Ретрофит ячеек КРУ, КСО, РУНН 35/10-6/0,4 кВ

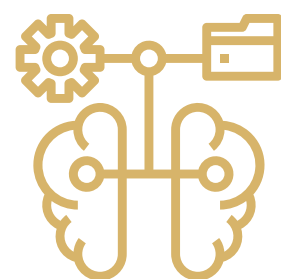
Строительство эстакад и кабельных линий

Поставка блочно-модульных ПС, (сейсмостойкость, эксплуатация до -60 С)

Установка частотно-регулируемого привода 10/6-0,4 кВ

Компенсация отклонений режимов работы электросетей от номинальных параметров





Управление технологическими процессами, автоматизированные системы учета

Автоматизированная система коммерческого учета электроэнергии (АИИСКУЭ)

Автоматизированная информационная система технологического учета энергоресурсов (АИИСТУЭ)

Автоматизированная система диспетчерского управления (АСДУ)

АСУ ТП обогатительных фабрик и шахт

АСУ ТП водоснабжения и канализации

АСУ ТП компрессорных станций

АСУ ТП отопления и вентиляции





Комплексные системы связи и безопасности



НАШИ УСЛУГИ

.07

Проектирование

Строительно-монтажные работы



Сервис

Поставка

Пуско-наладочные работы

НАШИ УСЛУГИ

.08

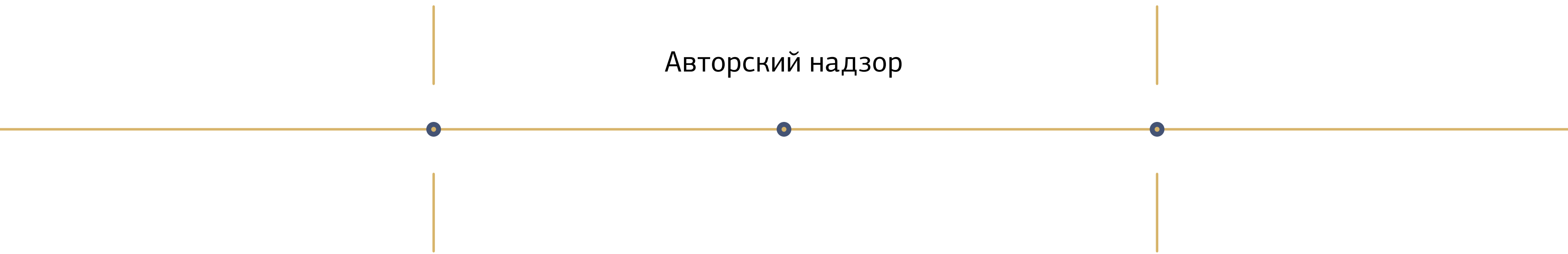
Консультация заказчика

Шеф-монтаж и шеф-наладка

Авторский надзор

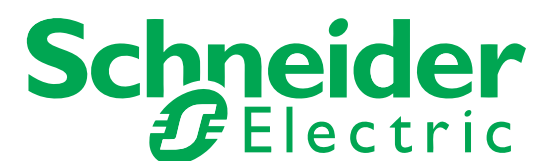
Управление проектами
(генподряд)

Обучение

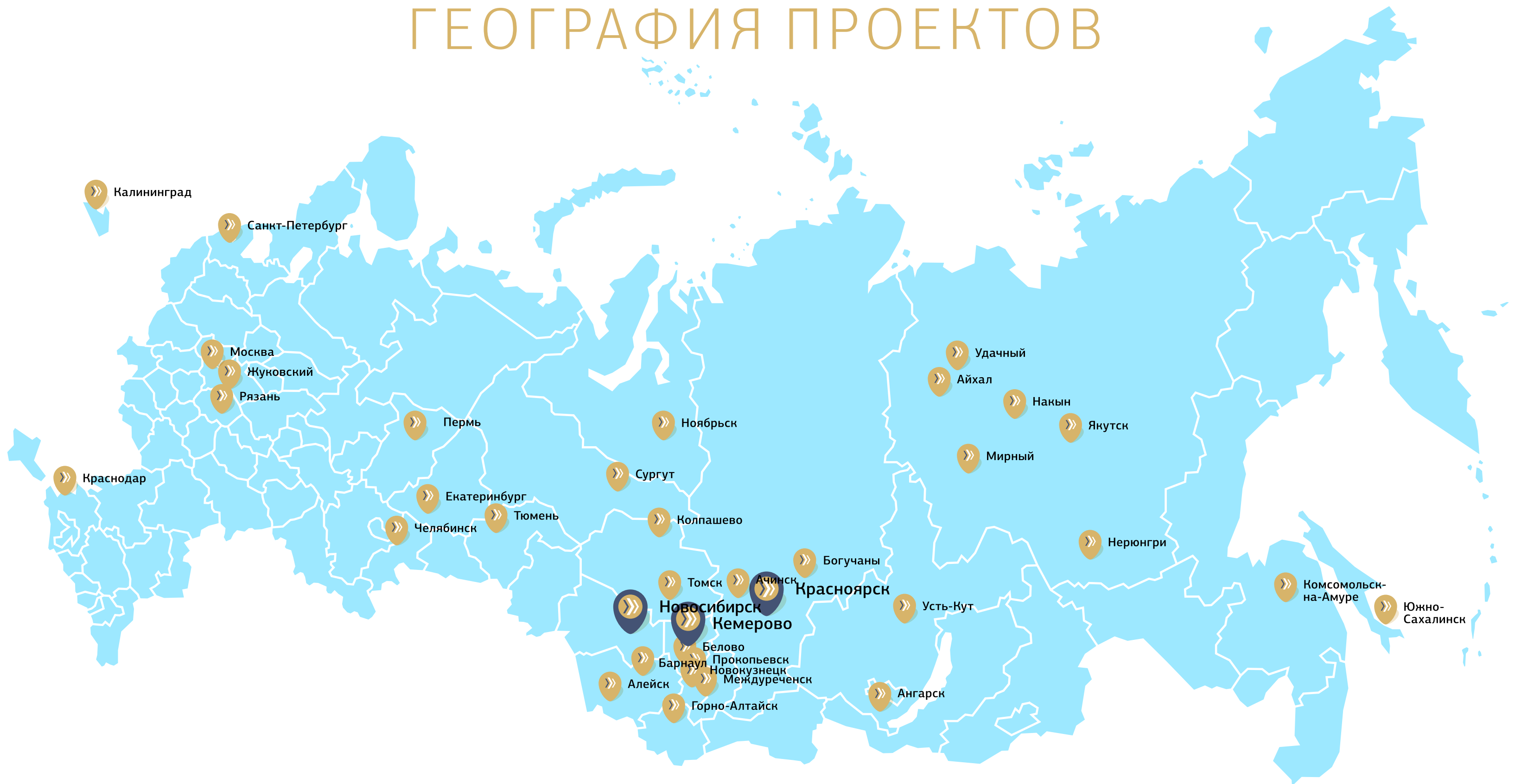


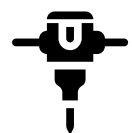


ГК «ЭНЕРГОПЕРСПЕКТИВА» имеет надежные партнёрские отношения с крупнейшими производителями и поставщиками энергетического оборудования, что делает наше предложение более выигрышным по цене и позволяет осуществлять комплектацию в оговоренные сроки.



ГЕОГРАФИЯ ПРОЕКТОВ





Горная добыча

с 2012 года



АК «АЛРОСА» —
Айхальский ГОК Обоганительная
фабрика №8



Ремонт инженерных систем
главного корпуса:

- » Поставка комплектных трансформаторных ПС 6/0,4 кВ внутренней установки
- » Монтаж ПС, фальш-пола, рамных конструкций, шкафов КРМ, лестниц, ограждений, кабельный конструкций, панелей собственных нужд
- » Монтаж системы кондиционирования и охранно-пожарной сигнализации
- » ПНР смонтированного оборудования
- » Обучение персонала

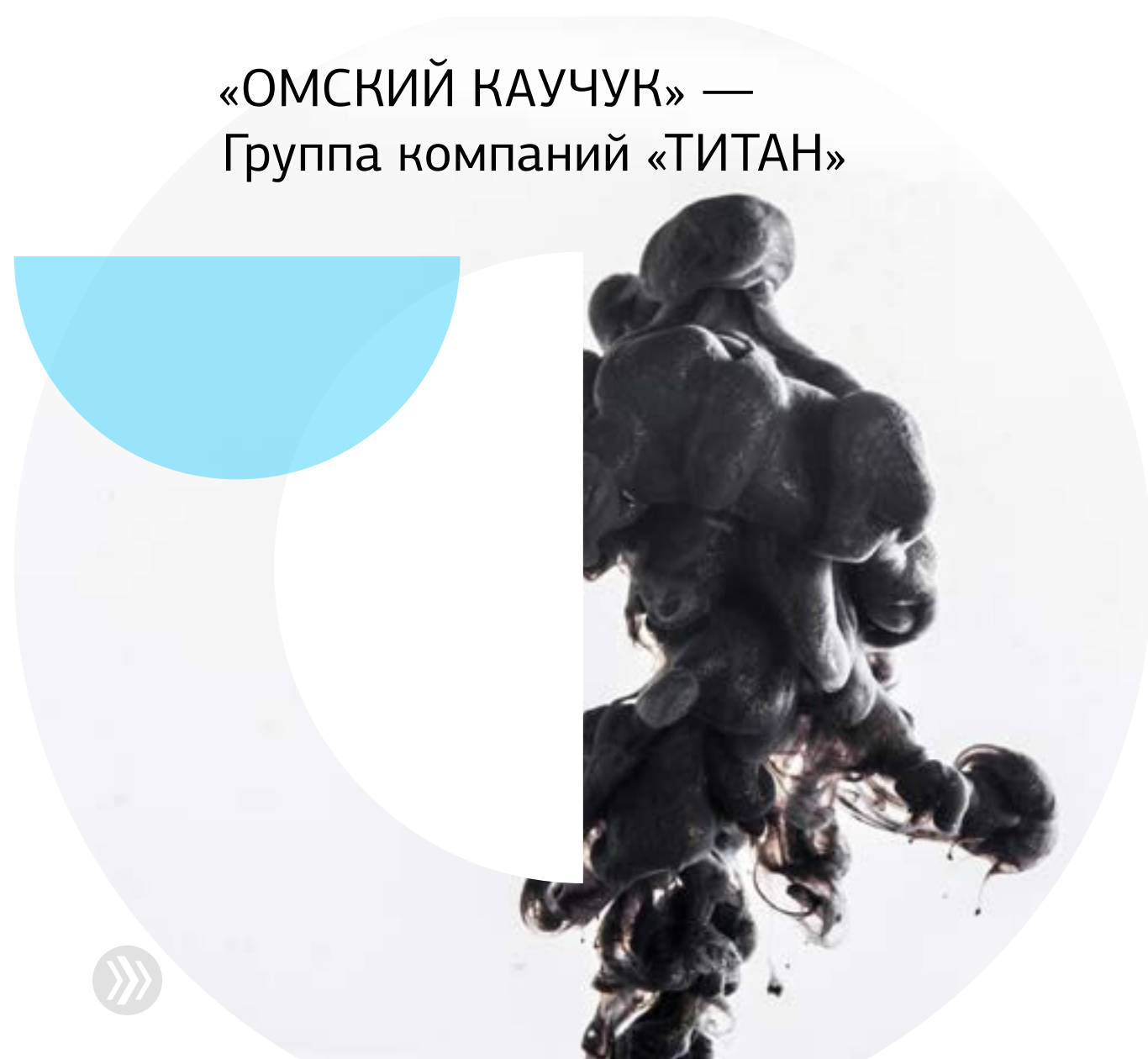


Нефтехимия

с 2009 года



«ОМСКИЙ КАУЧУК» —
Группа компаний «ТИТАН»



Реконструкция системы электроснабжения азотно-кислородной станции цеха разделения воздуха:

- » Проектирование
- » Поставка электрооборудования РУНН на номинальный ток 2500А производства «БЭМП»
- » Монтаж оборудования, кабельных линий, систем освещения и заземления
- » ПНР

Работы выполнены без остановки основного производства

НАШИ РАБОТЫ В ОТРАСЛЯХ

.13



Нефть и газ

с 2012 года



НК «РОСНЕФТЬ» —
Юрубчено-Тохомское нефтегазо-
конденсатное месторождение



Комплекс СМР и ПНР блочно-модульных
РУ 6-0,4 кВ:

- » ПНР всего смонтированного оборудования на удаленном нефтяном месторождении
- » Монтаж масляных ТМГ-1250 и сухих ТЛСЗ-100
- » Монтаж распределительных ячеек 6 кВ
- » Монтаж шкафов оперативного тока НКУ 0,4 кВ и шинопроводов
- » Монтаж системы собственных нужд, системы сигнализации снижения уровня элегаза



НАШИ РАБОТЫ В ОТРАСЛЯХ

.14

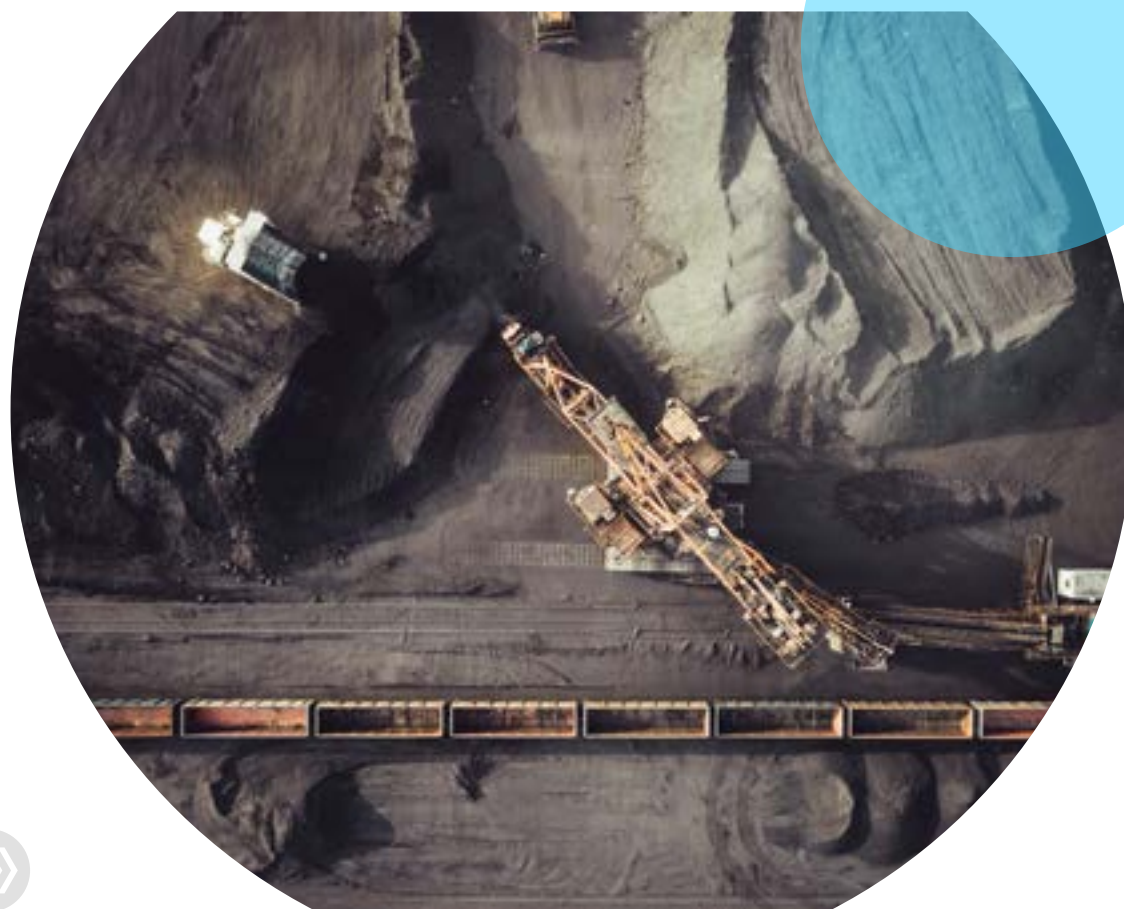


Металлургия

с 2009 года



«ММК-УГОЛЬ» —
Центральная обогатительная
фабрика (г. Белово)



Реконструкция электроснабжения
сушильно-топочного отделения:

» 1 этап

Поставка 2КТП-1000-6/0,4 кВ, строительство фундаментов, кабельной эстакады, прокладка и подключение КЛ, устройство наружного освещения

» 2 этап

Поставка и монтаж оборудования РП-0,4 кВ сушильных трактов №1-5, полный цикл работ по сушильным трактам №2,5

» 3 этап

Полный цикл работ по сушильным трактам №1,3 (№4 резервный), монтаж и подключение датчиков контроля, системы освещения



НАШИ РАБОТЫ В ОТРАСЛЯХ

.15

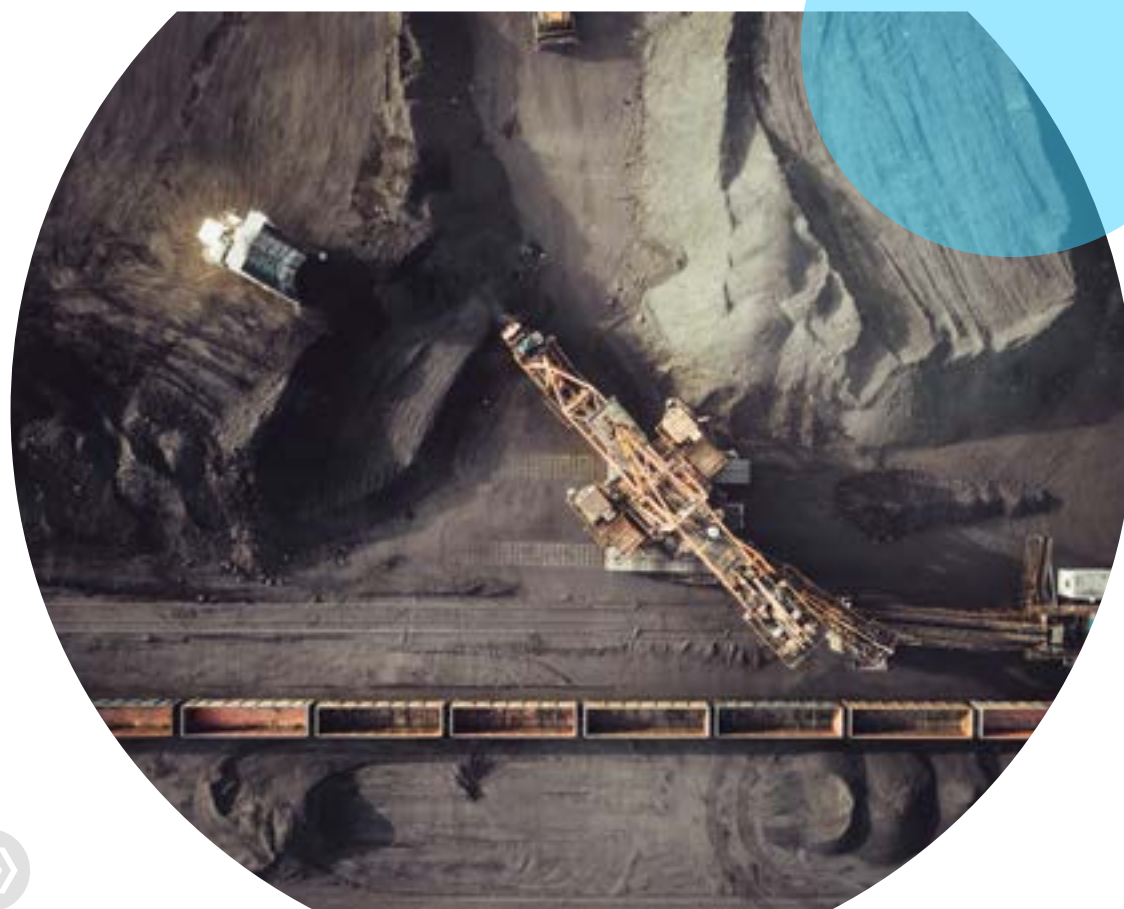


Металлургия

с 2009 года



«ММК-УГОЛЬ» —
Центральная обогатительная
фабрика (г. Белово)



Техническое перевооружение
системы электроснабжения:

- » Поставка силового оборудования трех ПС-6/0,4 кВ (энергоблока ГУ, компрессорной, склада материалов), архитектурно-строительные решения
- » Поставка оборудования АСУ трех ПС-6/0,4 кВ (энергоблока ГУ, компрессорной, склада материалов), разработка РД
- » Электромонтажные и пусконаладочные работы
- » Обучение персонала
- » Запуск в эксплуатацию, сдача объекта Энергонадзору





Добыча угля

с 2017 года



ООО «УК «Колмар» —
горно-обоганительные комплексы



ГОК «Инаглинский» - Шахта «Инаглинская»:

- » Поставка двух КТП 400-6/0,4 кВ
- » Поставка КТП 630-6/0,4 кВ
- » Поставка 2КТПК 1000-6/0,4 кВ
- » Поставка КТПН-630-6/0,4 кВ
- » Поставка КТПК-250-6/0,4 кВ
- » ШМР, ПНР, ввод в эксплуатацию

ГОК «Денисовский» -
Шахта «Восточно-Денисовская»:

- » Поставка КТП 2*1600-6/0,4 кВ «Тайга»
СМР, ПНР, ввод в эксплуатацию
- » Поставка ПС 6,3/6,6 кВ, ШМР, ПНР, ввод в эксплуатацию
- » ПИР по реконструкции ПС 110 кВ «Денисовская»



Инфраструктура

с 2016 года



ТРЦ АУРА г. Новосибирска



Модернизация системы охранного видеонаблюдения торгового центра:

- » Полный комплект проектной документации по структурированной кабельной сети (СКС) и системе видеонаблюдения (СВН)
- » Более 370 камер видеонаблюдения, в том числе широкоугольные камеры FishEye
- » СВН на основе видеосерверов с установленным программным обеспечением «SecurOS»
- » Полноценный центр мониторинга с видеостеной 3*4 м



РЕСУРСЫ

.18



Проектная группа



Система менеджмента качества ISO 9001:2015



Монтажный, наладочный, сборочный участки



Управление проектами и ресурсами предприятия (ERP) на базе 1С



Электротехническая лаборатория



Допуски СРО на право выполнения работ на особо опасных и технически сложных объектах до 500 млн.



Парк автотранспорта

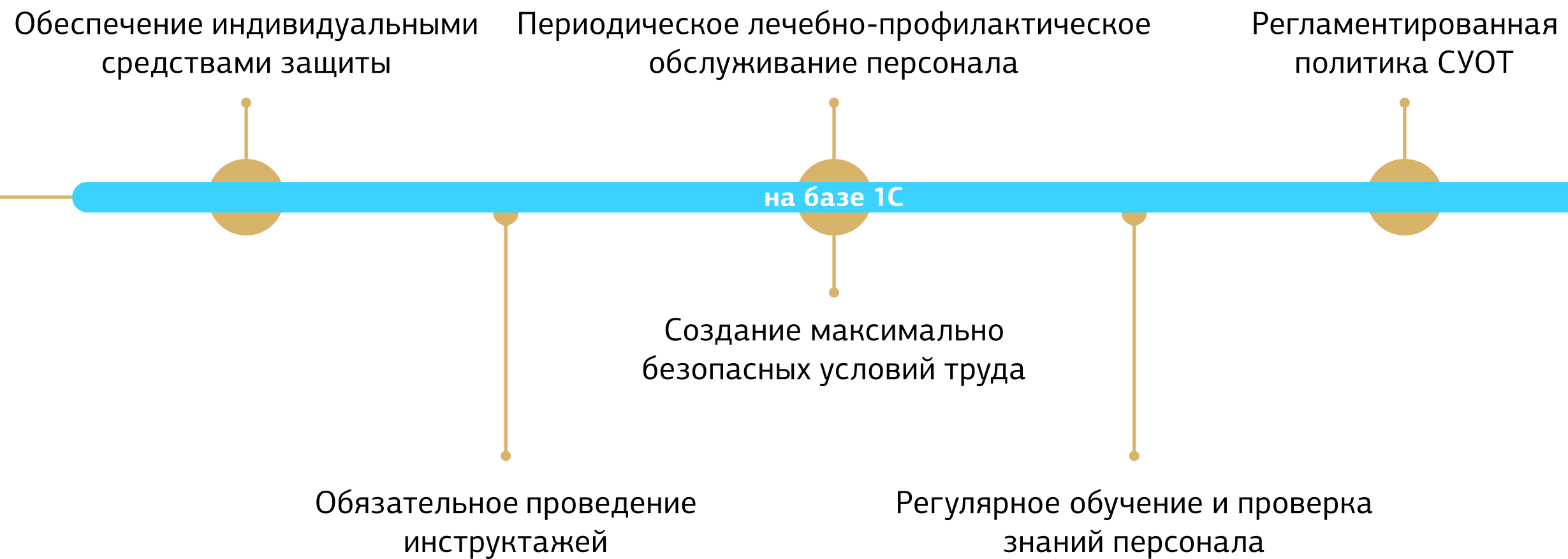


Аттестация персонала в Ростехнадзоре в области промышленной безопасности



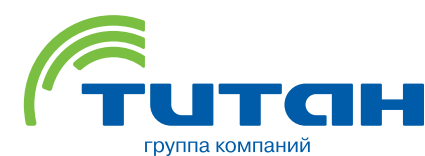
СИСТЕМА УПРАВЛЕНИЯ ОХРАНОЙ ТРУДА

.19



ЗАКАЗЧИКИ

.20



ПРЕИМУЩЕСТВА КОМПЛЕКСНОГО ПОДХОДА

.21

Общее техническое задание по проекту

Единый центр затрат по закупкам

Оптимизация документооборота и затрат

Единая исполнительная документация и комплексное опробование систем

Единый формат проектной документации

Комплексное бюджетирование



ПРЕИМУЩЕСТВА КОМПЛЕКСНОГО ПОДХОДА

.22

Проверенные решения на оборудовании отечественных и импортных производителей

Модернизация инженерных систем без остановки основного технологического процесса

Штатный инженерный и рабочий персонал

Опыт работ на особо опасных и технически сложных объектах различных отраслей промышленности



ПРЕДСТАВИТЕЛЬСТВА

.23

630083, г. Новосибирск,
ул. Большевистская, 131
+7 (383) 219-55-33

660075, г. Красноярск,
ул. Железнодорожников, 17
+7 (391) 216-80-66

650000, г. Кемерово
пр. Ленина, 90/2
+7 (3842) 369-229



office@energoperspectiva.ru

energoperspectiva.ru

энергoperspectива.рф

 [@energoperspectiva](https://www.instagram.com/energoperspectiva)



спасибо
за внимание